

Accueil
Décontraction & Convivialité
Simplicité et Respect
Passion



Organisé pour la 2^e année, le **Rally Tribute** est une simple balade en hommage au plus grand et au plus célèbre rallye du monde, ceci sans la moindre notion de compétition ou de vitesse. Cet événement est le fruit d'une initiative privée. L'**ACM** (Automobile Club de Monaco), Organisateur du **Rallye de Monte-Carlo**, n'y est aucunement partie prenante.



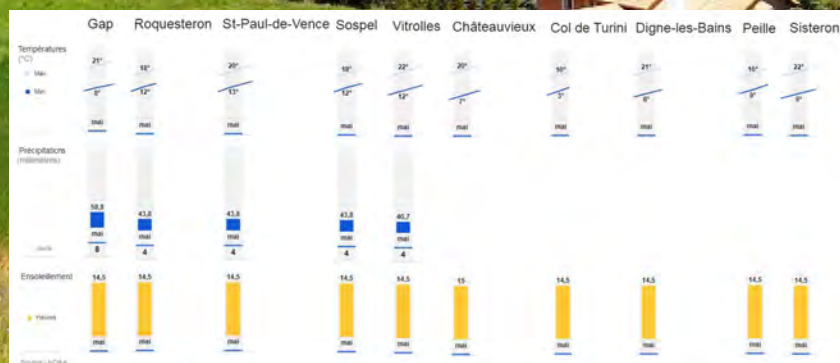
CAR EVENTS
Your events on wheels
0475 / 71 04 82

Rallye Monte-Carlo est une marque enregistrée par l'**ACM**. L'utilisation de la marque **Rallye Monte-Carlo** dans la présente brochure a été permise gracieusement par l'**ACM**.

18.05.2022 - GAP

Arrivée à Gap, ville étape des 1^{er} et dernier jours du séjour.

A en croire les températures moyennes à cette période, nous sommes en droit d'espérer de vivre un séjour relativement ensoleillé.



Moyennes météorologiques

Châteaueux	20° / 7°
Col de Turini	10° / 3°
Digne-les-Bains	21° / 8°
Gap	21° / 8°
Peille	16° / 9°
Roquesteron	18° / 12°
Saint-Paul-de-Vence	20° / 13°
Sisteron	22° / 9°
Sospel	18° / 12°
Vitrolles	22° / 12°

Le déroulement de cet événement se fera en fonction et dans le respect strict des règles sanitaires qui seront en vigueur à ce moment-là.



CAR EVENTS
Your events on wheels

asbl Car Events
rue Basse, 32a - 4600 VISE
info@car-events.org • 0475/ 71 04 82
TVA : BE0725.827.937
BE41 7320 5612 9810 • BIC : CREGBEBB

19.05.2022 - GAP / SAINT-PAUL-DE-VENTE (350 km)



La première section, la plus longue du séjour, mène le Rally Tribute de Gap à Saint-Maurice-d'Ibie. A peine le départ a-t-il été donné que la première **SECTION TRIBUTE** (tracé des spéciales du Monte-Carlo) est ainsi déjà abordée avec les 22 km de *Pont-de-Fossé*. Deux autres suivent dans le courant de la matinée, dont le *Col des Garcinets* ; un très beau morceau avec des portions à flanc de coteau et le fameux *Tourniquet*... A découvrir. A vivre !



Le déroulement de cet événement se fera en fonction et dans le respect strict des règles sanitaires qui seront en vigueur à ce moment-là.



CAR EVENTS
Your events on wheels

asbl Car Events
rue Basse, 32a - 4600 VISE
info@car-events.org • 0475/ 71 04 82
TVA : BE0725.827.937
BE41 7320 5612 9810 • BIC : CREGBEBB



Sur la journée, non moins de 142 km seront parcourus en **SECTIONS TRIBUTE**, tracés qui ont servis ou servent encore de spéciales, soit près de la moitié de l'étape. Trois sont prévues le matin, deux après le repas de midi.

Nous arrivons alors à *Saint-Paul-de-Vence*, qui servira de *ville-étape* pour les 3 jours qui suivent.



Moto-fun Tremerie
016 11 22 11 12

Le déroulement de cet événement se fera en fonction et dans le respect strict des règles sanitaires qui seront en vigueur à ce moment-là.



CAR EVENTS
Your events on wheels

asbl Car Events
rue Basse, 32a - 4600 VISE
info@car-events.org • 0475/ 71 04 82
TVA : BE0725.827.937
BE41 7320 5612 9810 • BIC : CREGBEBB

20.05.2022 - SAINT-PAUL-DE-VENTE / SAINT-PAUL-DE-VENTE (225 km)



La 2^e journée est prévue à l'ouest de *Saint-Paul-de-Vence*.
Le parcours sillonnera des routes parmi les plus belles de la région.

Quatre nouvelles *SECTIONS TRIBUTE* seront à nouveau prévues, soit près de 90 km, sur les 224 que compte la journée au total.

Parmi elles, le fameux *Col de la Couillole* ou encore *Entrevaux*, qui figure parmi les 6 chronos que nous visiterons qui développent plus de 30 km.

Le déroulement de cet événement se fera en fonction et dans le respect strict des règles sanitaires qui seront en vigueur à ce moment-là.



CAR EVENTS
Your events on wheels

asbl Car Events
rue Basse, 32a - 4600 VISE
info@car-events.org • 0475/ 71 04 82
TVA : BE0725.827.937
BE41 7320 5612 9810 • BIC : CREGBEBB

21.05.2022 - SAINT-PAUL-DE-VENTE / SAINT-PAUL-DE-VENTE (240 km)



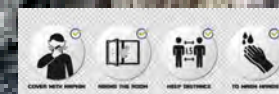
Toujours au départ de sa base, fixée à *Saint-Paul-de-Vence*, la 3^e journée verra le *Rally Tribute* mettre le cap sur l'est et ce qui constitue vraiment l'arrière-pays niçois.

En prenant une fois encore de l'altitude, et en s'enfonçant dans la montagne, cette 3^e étape s'annonce sans doute comme visuellement l'une des plus belles du séjour. Sans compter que c'est durant cette journée du samedi que sera parcourue celle qui est sans doute la plus connue des spéciales du *Monte-Carlo*, voire du rallye mondial (!), à savoir l'incontournable *Col du Turini*.

Des nombreuses variantes qui en furent proposées au cours de son histoire, c'est la plus longue qu'à retenu le *Rally Tribute*. Au départ de *Sospel*, nous arriverons ainsi à *La Bollène-Vésubie*, après avoir passée les *Gorges du Piaron* et, bien entendu, franchi le « monument » du *Turini*.

Au total, 33 km d'une route que vous ne serez pas près d'oublier...

Le déroulement de cet événement se fera en fonction et dans le respect strict des règles sanitaires qui seront en vigueur à ce moment-là.



CAR EVENTS
Your events on wheels

asbl Car Events
rue Basse, 32a- 4600 VISE
info@car-events.org • 0475/ 71 04 82
TVA : BE0725.827.937
BE41 7320 5612 9810 • BIC : CREGBEBB

22.05.2022 - SAINT-PAUL-DE-VENCE / GAP (295 km)

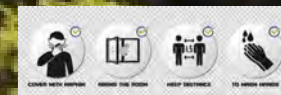
Pour la dernière étape, le *Rally Tribute* ramène la caravane à *Gap*, non sans parcourir à nouveau 4 nouvelles spéciales renommées du *Monte-Carlo*.

Et parmi celles-ci, il en est une qui laissera à coup sûr un souvenir impérissable : *Les 4 Chemins*.

Dans la version de 34 km qui nous mènera de *Thorenc* à *Sigalé*, le magnifique passage au *Pont de l'Aiglun* ne laissera pas insensible. Il compte en tous cas parmi ceux les plus connus au travers des clichés qu'aiment y prendre de nombreux photographes. Tout bonnement sublime...



Le déroulement de cet événement se fera en fonction et dans le respect strict des règles sanitaires qui seront en vigueur à ce moment-là.



CAR EVENTS
Your events on wheels

asbl Car Events
rue Basse, 32a - 4600 VISE
info@car-events.org • 0475/ 71 04 82
TVA : BE0725.827.937
BE41 7320 5612 9810 • BIC : CREGBEBB

PARCOURS - RESUME



DAY 1: 367 km
2: 285 km
3: 239 km
4 : 296 km

TOTAL 1187 km

ES D1 Pont-du-Fossé: 22 km
Col des Garcinets: 22 km
Sisteron: 37 km

Col du Corobin: 23 km
Col St-Raphaël: 38 km

ES D2 Col de la Couillole: 23 km
Pierlas / Ilonse: 23 Km
Pont-de-Clans: 13 Km
Entrevaux: 31 Km
Roquesteron: 19 Km

ES D3 Col de la Madone: 18 Km
Col du Turini: 33 Km
Col de Braus: 34 Km

ES D4 Les 4 Chemins: 34 Km
Pont-des-Miolans: 22 Km
Châteauvieux +
Trigance / Castellane: 21 Km
Plan-de-Vitrolle: 19 Km

TOTAL 432 km



L'ES *Sisteron / Thoard*,
souvent considérée
comme un juge de paix...



Le *Tourniquet de Bayons*, sur l'ES du *Col des Garcinets*, avec des portions à flanc de coteau.



Passage au fameux **Col
du Turini**.



Après le ***Turini***, le ***Col de Braus*** et sa série d'épingle « en terrasse ».



Le spectaculaire passage
au ***Pont de l'Aiglun***, sur
l'ES ***Les 4 Chemins***.



Dans la foulée de l'ES de
Châteauneuf, passage à
Trigance vers **Castellane**.

PARCOURS - SPECIFICITES ALPINES



Encorbellements, flancs de coteau, gorges, passages encaissés, roches abruptes, ...



HÔTELS LES OLIVADES - GAP*



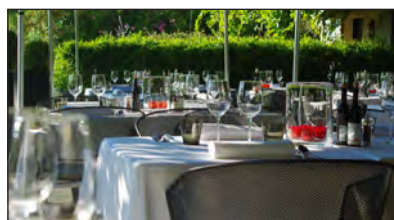
A Gap, le staff organisateur a prévu de se poser à l'hôtel *Les Olivades*, un petit coin de paradis à 5 minutes du centre-ville, au pied de la montagne de Charance.

Modernes et spacieuses, les chambres sont totalement équipées (clim, TV, Wifi, ...)

Piscine privée, jardin, solarium, terrain de boules et parking complètent les services offerts.

Petit-déjeuner et dîner sont servis dans les salles voûtées, ou sous la terrasse ombragée, avec vue exceptionnelle sur le bassin gapençais. Les chefs vous invitent à déguster un éventail de plats et de menus composés de produits frais et régionaux, adaptés aux saisons...

Des chambres sont bloquées pour le Rally Tribute ; il suffit de confirmer et payer votre réservation directement avec l'établissement. Cette procédure est prise en charge par Car-Events pour les membres du CLUB.

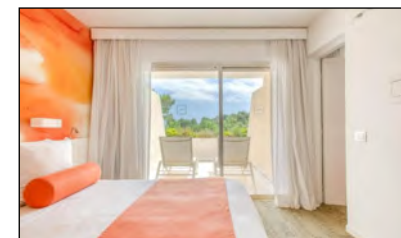
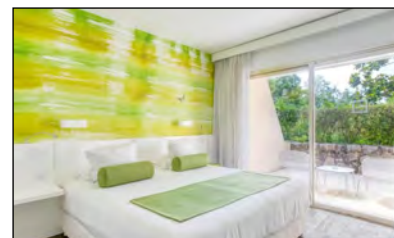
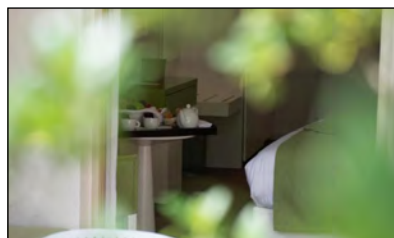
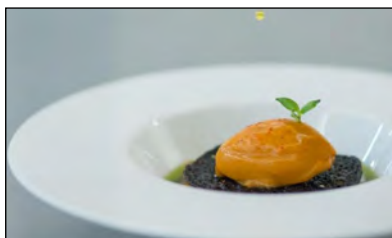


HÔTELS LA VAGUE DE SAINT-PAUL-DE-VENTE*



C'est à Saint-Paul-de-Vence que s'établit la base du Rally Tribute pour la plus grande partie de son séjour. Car-Events a jeté son dévolu sur un hôtel situé dans un cadre calme et verdoyant, à deux pas du village médiéval de Saint-Paul-de-Vence. Cet Hôtel-Restaurant et Spa 4 étoiles est niché au cœur des collines vençoises. L'endroit idéal pour profiter d'un moment de calme et de détente sous le signe de l'épicurisme. Le restaurant vous invite à découvrir son concept convivial et raffiné, à travers une cuisine aux saveurs du monde basée sur des produits locaux. Le site propose également une série de services, parmi lesquels tennis, sauna, Spa, terrain de boules...

Des chambres sont bloquées pour le Rally Tribute ; il suffit de confirmer et payer votre réservation directement avec l'établissement. Cette procédure est prise en charge par Car-Events pour les membres du CLUB.



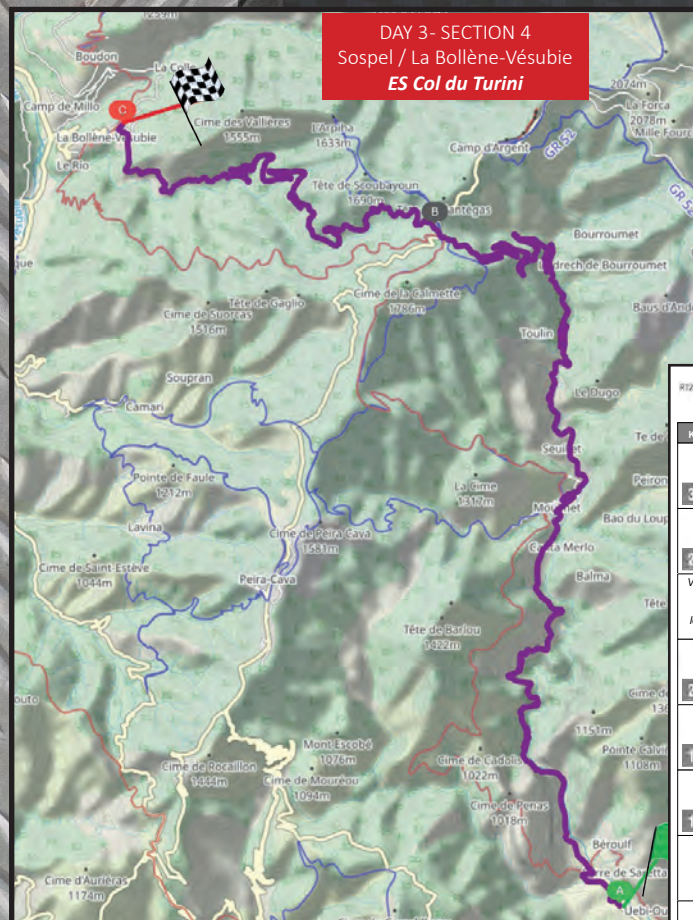
ROAD-BOOK

Bien que ce périple en hommage au *Monte-Carlo* puisse bien entendu se faire groupé, chaque équipage reçoit un *Road-Book* qui lui permet de se guider, en « solitaire » s'il le souhaite, sur les différentes étapes programmées.

Prévu en lecture extrêmement simple pour être à la portée de toutes et tous (novices compris), le *Road-Book* s'accompagne de commentaires d'informations générales, sportives et/ou touristiques, en relation avec les endroits visités par l'épreuve sportive organisée par l'ACM (*Automobile Club de Monaco*), mais aussi simplement touristiques.

Sections distinctes

Afin de mieux apprécier les tracés qui ont servi de spéciales, le parcours se décompose en **SECTIONS DE LIAISON**, qui relient les spéciales, et en **SECTIONS TRIBUTE**, qui correspondent précisément aux célèbres spéciales du *Monte-Carlo*.



DAY 3 - SECTION 4
Sospel / La Bollène-Vésubie
ES Col du Turini



Plusieurs versions de l'ES du Turini ont été organisées selon les années : La Bollène-Vésubie (LBV)/Moulinet, LBV/Peira-Cava, LBV/Sospel, LBV/Turini, Lucéram/LBV, Moulinet/LBV, Moulinet/Turini, Peira-Cava/LBV, Peira-Cava/Turini, Sospel/LBV.

Celle que vous venez de faire au départ de Sospel est la plus longue (33,88 km en 2000 : 650 m de moins en 1999) : remportée par Carlos Sainz (Ford Focus WRC) en 25'34"2 (Je Bruno Thiry, à 21'2", sur Toyota Corolla WRC privée).

Mais Moulinet/LBV fut la plus souvent utilisée, sur environ 22 km (entre N8 et N12). En 1981, Bernard Darniche y a imposé sa Lancia Stratos en 17'42" (78 km/h de moyenne), 7' devant Jean Ragnotti (RS Turbo) : tous les autres étaient à plus de... 25". En 1983, JC Andruet (Lancia Rally 037) s'est imposé sur les deux passages prévus en 16'45" et 16'47" ! En 1987, Lancia a décidé que celui de Mei Besson et Juhani Kankkunen qui serait le plus rapide au Turini serait désigné vainqueur (consigne d'équipe). L'italien y imposera sa Delta HF 4WD pour 17" sur le Finlandais, en 20'16". En 1991, François Delecour (Ford Sierra Cosworth 4x4) boudiera ces 22,21 km en 15'42" : un temps qu'il descendra encore de 5" en 1993 avec l'Escort RS Cosworth, à près de 90 km/h de moyenne...

Certaines années, plusieurs passages étaient prévus au Turini, comme en 1979, avec 3 versions différentes : Peira-Cava / LBV, Moulinet / LBV (2 fois) et LBV / Moulinet !

Après une édition LBV/Sospel (2015), c'est LBV / Peira-Cava qui a été reprise entre 2016 à 2018 et en 2020.

En 2008, François Duval (Ford Focus WRC07) a signé le scratch sur les 2 passages de LBV/Moulinet en 15'48"6 et 15'27"7.

Kms Tot/Par	Image	Description
11,50		ES FINISH
32,53		ES FINISH
0,08		12 LA BOLLÈNE VESUBIE 67 NICE
21,03		12 LA BOLLÈNE VBIE 67 NICE
9,85		Vous êtes au fameux Col du Turini.
20,95		C'est plus ou moins à partir d'ici que s'est le plus souvent courue la spéciale du Turini.
0,85		
11,10		
1,07		
10,25		
2,31		MOULINET SLOW VILLAGE PLEASE Peira-Cava
9,18		
6,21		N.D. de la MENOUR
6,87		
0,66		Gulou
0,66		
0,00		RAZ
0,00		

STARTES

A la sortie de Sospel, vous amorcez l'ES du Turini dans sa version la plus longue, disputée en 2000.



CAR EVENTS
Your events on wheels
0475 / 71 04 82

INFOS PRATIQUES : 1800€**

A toutes fins utiles, voici quelques renseignements qu'il est important de connaître. ATTENTION : limite inscriptions : 15 mars 2022.



Timing*

18.05.2022 - Arrivée Gap

19.05.2022 - Etape 1 (Gap / Saint-Paul-de-Vence)

20.05.2022 - Etape 2 (Saint-Paul-de-Vence / Saint-Paul-de-Vence)

21.05.2022 - Etape 3 (Saint-Paul-de-Vence / Saint-Paul-de-Vence)

22.05.2022 - Etape 4 (Saint-Paul-de-Vence / Gap)

23.05.2022 - Retour vers Belgique

** Aucune moyenne n'étant de rigueur, communiqué à titre indicatif*

Que comprend le séjour** ?

Goodies & souvenirs
Road-Book
Passages sur 17 spéciales (1/3 du parcours)
Autocollants & Souvenirs
1 Bodywarmer / pers.
Petits-déjeuners du 19.05 au 23.05 inclus
Dîners du 19.05 au 22.05 inclus
Soupers du 18.05 au 22.05 inclus
Haltes prévues dans le Road-Book
Verre de l'amitié (arrivée)
...

**** 1 voiture de 2 personnes**

Le déroulement de cet événement se fera en fonction et dans le respect strict des règles sanitaires qui seront en vigueur à ce moment-là.



Illustrations :
Villes et communes, DepositPhoto, La Remise, J. Plusquin



CAR EVENTS
Your events on wheels
0475 / 71 04 82